



Ce plan est fait pour vous aider à mieux organiser votre chargement avant de venir à la déchèterie.

En respectant le bon ordre de chargement de vos déchets, vous :

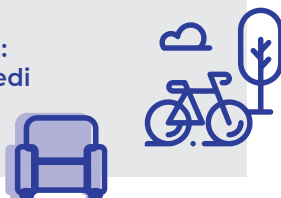
- **gagnez du temps lors de votre passage en évitant les aller-retours entre les différentes bennes ;**
- **évitez des manœuvres délicates ;**
- **fluidifiez la circulation sur le site.**

**LA VALORÉTRIE** à côté de la déchèterie de La Motte, Boufféré / Montaigu-Vendée

Tout habitant du territoire peut déposer des objets ou matériaux sur une des 3 déchèteries. Parmi ces objets, certains présentent un intérêt en terme de réemploi ou de démantèlement. Les agents de déchèterie mettent de côté ces objets ou matériaux. Ils seront transportés jusqu'à la Valorétrie pour y trouver une seconde vie. Ainsi, seuls les dépôts sur les déchèteries alimentent la Valorétrie.

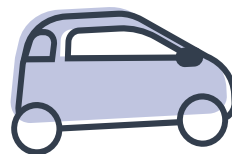
Toute personne peut ensuite se rendre dans les espaces ouverts au public de la Valorétrie pour acheter des objets à prix modique.

**HORAIRE D'OUVERTURE :**  
Mercredi, Vendredi & Samedi  
de 14h à 18h



## CONDITIONS D'ACCÈS

Les déchèteries de Terres de Montaigu sont accessibles pour les particuliers avec un véhicule de moins d'1,90 m de haut à l'aide d'un badge.



### Nombre d'accès

*Inclus dans la partie fixe de votre redevance, par année civile.*

- 4 pour le dépôt de tous types de déchets
- 4 pour les déchets verts (ordures ménagères interdites)

### En supplément

A partir du 5<sup>ème</sup> accès, chaque entrée supplémentaire est facturée selon la grille tarifaire en vigueur en distinguant les végétaux (1,49 €) des autres déchets (4,84 €).

**L'accès est interdit aux tracteurs et véhicules de plus de 3,5 tonnes.**

L'accès des véhicules d'une hauteur supérieure à 1,90 m s'effectue par le pont bascule situé sur chaque déchèterie.

Une pesée en entrée et en sortie de chaque déchèterie est réalisée. Le service rendu est ensuite facturé à l'utilisateur selon le poids déposé et en fonction du flux apporté.

TERRES DE MONTAIGU,  
**Communauté de communes  
Montaigu-Rocheservière**

Hôtel de l'intercommunalité  
35 avenue Villebois Mareuil  
Montaigu  
85607 MONTAIGU-VENDÉE Cedex

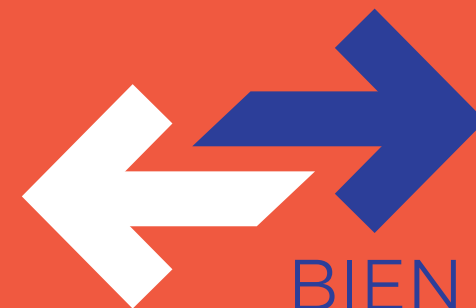
Tél. 02 51 46 45 45  
collecte.selective@terresdemontaigu.fr

[www.terresdemontaigu.fr](http://www.terresdemontaigu.fr)

Conception : Terres de Montaigu / Impression sur Papier recyclé PEFC avec des encres végétales.

# DÉCHÈTERIE

## SAINT PÈRE / LA BRUFFIÈRE



**BIEN  
CHARGER  
POUR MIEUX CIRCULER !**

## TERRES DE MONTAIGU

Communauté de communes  
Montaigu-Rocheservière

# PLAN DE CIRCULATION DÉCHÈTERIE DE LA BRUFFIÈRE

Lieu-dit Saint Père



Contrôle du chargement puis tri des déchets par flux

Circuit «**PARTICULIERS**»  
Passage badge d'accès à l'Entrée  
Véhicule hauteur < 1,90m

Bureau agents

Circuit «**GROS PRODUCTEURS**»  
Double pesée Entrée/Sortie  
Véhicule hauteur > 1,90m

**ENTRÉE SORTIE**

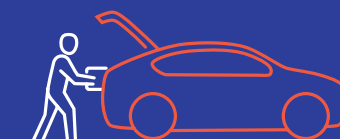
Contrôle du chargement

## HORAIRES

Lundi	9h-12h
Mardi	-
Mercredi	9h-12h   14h-18h
Jeudi	-
Vendredi	14h-18h
Samedi	9h-13h   14h-18h

Fermée les jours fériés.

## CHARGEMENT



## ASTUCE !

Je pense à m'organiser en fonction du parcours de circulation de la déchetterie au moment de charger mon véhicule. Y penser c'est faciliter le déchargement !