



LES ÉPHÉMÈRES

FESTIVAL ITINÉRANT

DU 5 AU 17 JUILLET 2026 · ENTRÉE LIBRE

TERRES DE
MONTAIGU





Organisé par Terres de Montaigu et ses communes membres, le festival itinérant **Les Éphémères** invite à découvrir le théâtre et les arts de la rue dans une ambiance conviviale.

Pour sa 6^e édition, du 5 au 17 juillet, le festival proposera 6 rendez-vous mêlant danse, théâtre, cirque et concerts, à vivre en plein air, dans des lieux du quotidien comme du patrimoine. En famille ou entre amis, profitez également des espaces de restauration propices au partage et à la détente.

Les Éphémères vous attendent nombreux tout au long du mois de juillet !

Antoine CHÉREAU

Président de Terres de Montaigu, Communauté d'agglomération

Anthony BONNET

Vice-président de Terres de Montaigu en charge de la Culture et du Tourisme

Ouverture du festival

DIMANCHE 5 JUILLET

Parc Espace Châtelet |
Montaigu-Vendée (Boufféré)

17h **LES CHRONIQUES POP** (Danse)

18h15 **KASLAN** (Concert)

MARDI 7 JUILLET

Salle de la Clairière |
L'Herbergement

20h **LE MARIAGE FORCÉ** (Théâtre)

21h15 **LES FRANGINS** (Concert)

JEUUDI 9 JUILLET

Parc du Plan d'Eau | Treize-Septiers

20h30 **DESTROY OF DESTRUCTION** (Concert)

22h26 **LA SYMPHONIE DES CHAUVES-SOURIS** (Théâtre et musique)



DIMANCHE 12 JUILLET

Site Saint-Sauveur | Rocheservière

17h **TUGA** – Un verano naranja (Cirque)

18h15 **DOON** (Concert)

MERCREDI 15 JUILLET

Jardin des Douves |
Montaigu-Vendée (Montaigu)

20h **CLAN CABANE**
(Trampoline et bastaings)

21h **NOWHERE MEN** (Concert)

Clôture du festival

VENDREDI 17 JUILLET

Place de l'Église |
Cugand-la-Bernardière (La Bernardière)

20h **LES MISÉRABLES** (Théâtre)

21h **SO LUNE** (Concert)

INFOS PRATIQUES



ENTRÉE LIBRE SANS RÉSERVATION

Nous vous conseillons d'arriver 1h avant l'horaire du spectacle.



BUVETTE ET RESTAURATION

Avant et après chaque spectacle, profitez d'un espace buvette et restauration. L'espace ferme pendant le spectacle pour vivre les émotions à 100%.



ACCESSIBILITÉ AUX PMR

Nos spectacles sont accessibles aux personnes à mobilité réduite. Pour en savoir plus, contactez-nous au 02 51 06 39 17.



SOLUTIONS DE REPLI

En fonction de la météo, un lieu de repli est prévu. L'information sera donnée sur le site de votre commune et les réseaux sociaux de Terres de Montaigu.





OUVERTURE DU FESTIVAL

© SOLM

LES CHRONIQUES POP

Danse

Et si vous étiez invités à assister à l'enregistrement d'une célèbre émission de variétés des années 80 ?
Et si ce tournage était épique et foutraque ?
Arrivera-t-on à retrouver l'animateur vedette ?
Et que faire de toutes ces références à une décennie de Pop Culture ?

Entre danse, texte et chansons, *Les Chroniques POP* font appel à la mémoire collective et empruntent leurs références à la publicité, au cinéma, à la musique, à la société... pour réhabiliter le slow tout autant que les cours de gym tonique !

Dim. 5 Juillet

Parc Espace Châtelet
Montaigu-Vendée
(Boufféré)

Ouverture du site : 16h
🕒 17h | 🕒 50min

Compagnie 29.27

Conception et réalisation :
Gaëlle Bouilly et Matthias Groos

Assistés par :
Pauline Sol Dourdin

Avec : Lauriane Douchin,
Lucie Garault, Claire Pidoux
et Pauline Sol Dourdin

Costumes : Cécile Pelletier

Complice sonore :
Rémy Chatton

Régie : Gaëlle Bouilly
ou Marion Denier

CONCERT
18h15



© Kaslan

KASLAN
Électro brass

Soubassophone, accordéon, trompette,
et beats électro, *Kaslan* bouscule les codes
pour faire vibrer les corps
et danser les foules.



© Cédric Brachet

LE MARIAGE FORCÉ

Théâtre

C'est le jour J ! Le naïf et bourgeois Sganarelle va épouser ce soir la pimpante et fougueuse Dorimène. Tout va bien dans le meilleur des mondes... Jusqu'à ce que la future épouse annonce voir le mariage comme la promesse d'une vie fortunée menée en toute indépendance. Décontenancé par le discours libertaire de celle qu'il croyait dominer, Sganarelle va tout tenter pour faire annuler ses noces...

Avec 4 projecteurs, 4 paravents et 4 ballots de paille, ce spectacle immersif vous place au cœur de l'intrigue. Dans un jeu généreux et débordant d'énergie, les trois comédiens interprètent tour à tour les 12 personnages de cette farce en un acte de Molière. Un spectacle ébouriffant et jubilatoire !

MAR 7 JUILLET

Salle de la Clairière
L'Herbergement

Ouverture du site : 19h
🕒 20h | 🕒 1h

Compagnie
800 Litres de paille

Avec : Valentin Clerc,
Julien Bodet et
Sylvain Lecomte

Mise en scène : Valentin Clerc

Régie générale :
Sylvain Lecomte

Musiques additionnelles :
Nathan Bloch

Costumes : Antonia Barbry
et Pauline Hervouet

CONCERT
21h15



LES FRANGINS

Chansons festives

Ils sont frangins et c'est pas pour rien ! Depuis leur naissance, Nob et Chelito distillent une musique remplie de gouaille et de soleil. Accompagnés par Pierrot à la contrebasse, ils vous embarquent pour un tour du monde en musique !



© Ville Alençon

LA SYMPHONIE DES CHAUVES-SOURIS

Théâtre et musique

Entre science, textes poétiques et musique électronique, *La symphonie des chauves-souris* est à la fois une veillée initiatique et une expérience de contact avec d'autres espèces.

L'équipe dispose d'une bat-box (un micro récepteur) qui transforme les ultrasons émis par les chauves-souris en sons audibles pour l'oreille humaine, et d'un système qui transforme les paroles, les chants et la musique en ultrasons pour les chauves-souris. Un récepteur, un émetteur, des fréquences de part et d'autre : le dialogue peut s'instaurer, la symphonie commencer...

JEU. 9 JUILLET

Parc du Plan d'Eau
Treize-Septiers

Ouverture du site : 19h30

🕒 22h26 | 🕒 1h

C'est précis car
les chauves-souris
sont ponctuelles!

Compagnie Mycélium

Textes et mise en scène :
Albane Danflous

Textes et jeu : Delphine Claudel
Conception, textes, éthologie,
musique et jeu : Gabriel Soulard

Musique, régie, ingénierie ultra-
sons, scénographie et oreille
extérieure : Florian Olivier

Régie générale : Martin Capon
ou Emmanuelle Roux

Création musicale : Josepha
Pelpel et Gabriel Soulard

Création lumière :
Emmanuelle Roux

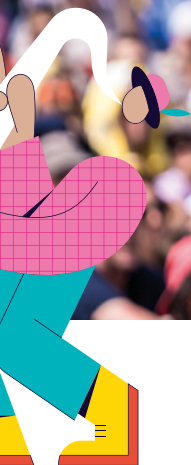


© Madame Suzie

DESTROY OF DESTRUCTION

Chansons bricolées

Des chansons cool, pop rock, variées, bricolées avec des ukulélés, des percussions et des effets de malades. Un répertoire classe, allant de Nina Simone à David Bowie et Serge Gainsbourg, en passant par The Cure, Stupeflip... agrémenté de quelques compositions.



© Sébastien Parot

TUGĀ UN VERANO NARANJA Cirque

Sable, mer, mouettes et crème solaire. Beaucoup de crème solaire... *Tuga* vous invite à découvrir la fraîcheur d'un été orange aux odeurs d'embrun du Pacifique. Grand, dégingandé, colorié, *Tuga* est prêt à tout pour profiter au maximum d'un après-midi à la plage, quitte à importuner, pour leur plus grand plaisir, ses voisins de serviette.

Créé dans les rues de Valparaíso au Chili, *Un Verano Naranja* est un spectacle rafraîchissant, spontané et participatif, où *Tuga* utilise l'art de l'improvisation et l'humour impertinent. Que dire de plus ? Nous n'avons pas idée de ce qu'il va bien pouvoir encore inventer ! Enfin, ça dépendra de vous aussi... Vous les aimez comment vos journées à la plage ?

DIM. 12 JUILLET

Site Saint-Sauveur
Rocheservière

Ouverture du site : 16h
🕒 17h | 🕒 1h

Compagnie Familia Viajera

De et par :
Rodolfo Meneses (Tuga)

Regard extérieur
et production :
Marion Diaz de Cerio

Costumes : Yosselin Escobar,
Mayra Olivares
et Ayahuasca Chile

Graphisme :
Constanza Valenzuela



CONCERT
18h15

DOON

Chansons folk et traditionnelles

Ce trio mélange musique folk et musique traditionnelle, pour vous faire voyager au-delà des frontières. En passant par la Bretagne, l'Irlande ou encore même le Québec, le groupe vous emmènera dans un univers celtique, au travers de textes francophones et anglophones, et d'instrumentaux entraînants. Un moment intimiste et chaleureux.



© Théo Lavanant

CLAN CABANE

Trampoline et bastaings

Clan Cabane, c'est un collectif de copains acrobates-constructeurs qui nous rassemblent autour de ce qui les amusent en tant qu'adultes : redonner du corps à leurs jeux d'enfants, se lancer des défis, se raconter des histoires.

Avec deux trampolines, quelques sangles et bastaings en bois, ils construisent leurs abris éphémères et terrains de jeux acrobatiques ! Leurs cabanes se forment et se déforment au gré de leurs usages et créent un univers modulable à l'envie, qu'ils habitent l'esprit espiègle et avec une grande virtuosité.

MER, 15 JUILLET

Jardin des Douves
Montaigu-Vendée
(Montaigu)

Ouverture du site : 19h
🕒 20h | 🕒 45 min

Compagnie la Contrebande

Auteurs et interprètes : Rémi Auzanneau, Antoine Cousty, Emilien Janneteau, Johan Caussin et Pablo Manuel

Collaboration à la mise en scène : Jean-Benoît Mollet

Création son : Pablo Manuel

Production et diffusion :
Jordan Enard –
Baron production

Logistique de tournée :
Bambou Monnet



© Laurent REBONDY

CONCERT
21h

NOWHERE MEN

Country / folk

Nowhere Men, c'est un duo de reprises 100% country/folk composé de deux amis de longue date, devenus musiciens professionnels. Ils interprètent un large répertoire allant de Bob Dylan à Jack Johnson, en passant par les incontournables Beatles.



© Kalimba

LES MISÉRABLES

Théâtre

Raconter une histoire aussi triste et sombre que *Les Misérables* de Victor Hugo maintenant, est-ce une bonne idée ? Les destins dramatiques et entrelacés de Jean Valjean, Fantine, Cosette, Javert, Thénardier, Marius & Co ont-ils vraiment des choses à nous dire près de deux siècles plus tard ?

« Oh que oui et on va même rigoler ! » répondent les Batteurs de Pavés. Après avoir adapté à la rue *Hamlet* de Shakespeare ou encore *Germinal* de Zola, le duo revisite ce roman-phare du XIX^e siècle pour en extraire un spectacle tout public et interactif bien à leur sauce, façon bibliothèque rose... pas si rose que ça !

VEN. 17 JUILLET

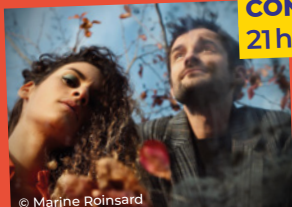
Place de l'Église
Cugand-la-Bernardière
(La Bernardière)

Ouverture du site : 19h
🕒 20h | 🕒 45 min

Compagnie
les Batteurs de Pavé
Librement inspiré
de Victor Hugo

Conception et jeu : Emmanuel
Moser et Laurent Lecoultré

Diffusion : Delphine Litha
Administration : Julie Bloch



© Marine Roinsard

CONCERT
21h

SO LUNE - UN ÉGALÉ HUIT

Électro-pop

So Lune, c'est une sœur et un frère. Romane, chanteuse violoncelliste et Joseph, beatmaker. Inspirés par des artistes comme The Do, Camille et Lauryn Hill, entre cultures urbaines et influences lyriques, le duo propose une musique de caractère aux sonorités électro pop, trip-hop, hip-hop progressif. Deux êtres cosmiques et magnétiques.



CONTACT
OFFICE DE TOURISME
TERRES DE MONTAIGU
67 rue Georges Clemenceau
85600 Montaigu-Vendée
02 51 06 39 17

TERRES DE
MONTAIGU